



**ДО
ВСИЧКИ ЛИЦА
ЗАКУПИЛИ ДОКУМЕНТАЦИЯ
ПО ПРОЦЕДУРАТА**

Относно: Постъпил въпрос от лице, закупило документация по обявена открита процедура за възлагане на обществена поръчка по Закона за обществените поръчки с обект: „Доставка на оборудване за “Индивидуален сепарационен възел” на новоизграждащия се сондаж Е-72”, Идент. № 110-064

УВАЖАЕМИ ГОСПОДА,

Във връзка с постъпил въпрос с писмо (Вх. № БТГ-1163-3707/ 08.12.2011 г.) от лице, закупило документация по процедурата на основание чл. 29, ал. 1 от Закона за обществените поръчки (ЗОП), Ви представяме следното разяснение по документацията:

Въпрос № 1: Възможно ли е да получим проектна документация, от която еднозначно може да се определи кои елементи за къде са необходими?

Въпрос № 2: Възможно ли е да ни предоставите чертеж на филтър – сепаратор поз. 1 от техническата спецификация?

Отговор: В Приложение № 1 към настоящото писмо представяме чертеж на FILTER SEPARATOR P&I DIAGRAM, от който може да се определи кои елементи за къде са необходими.

Въпрос № 3: Какви са параметрите на работната среда (природен газ), минаваща през филтър-сепаратора?

Отговор: От Приложение № 1 е видно, че работната среда на филтър – сепаратора е природен газ и течна фаза (пластова вода и кондензат). Параметрите на природния газ са: Дебит $Q = 2080 \div 20850$ н.м³/час; Налягане $P = 55 \div 150$ Barg и Температура $T = 5 \div 35^{\circ}\text{C}$. Параметрите на пластовата вода и кондензата са Дебит $Q = 1 \div 530$ дм³/час; Налягане $P = 55 \div 150$ Barg и Температура $T = 5 \div 35^{\circ}\text{C}$. Има изискване за автоматично източване на течната фаза при определено количество (AUTOMATIC DRAIN WATER AND GAS CONDENSE).

Настоящото разяснение се изпраща до всички лица, които са закупили документация за участие и са посочили адрес за кореспонденция и става неразделна част от документацията за участие, която ще се предоставя на други лица.

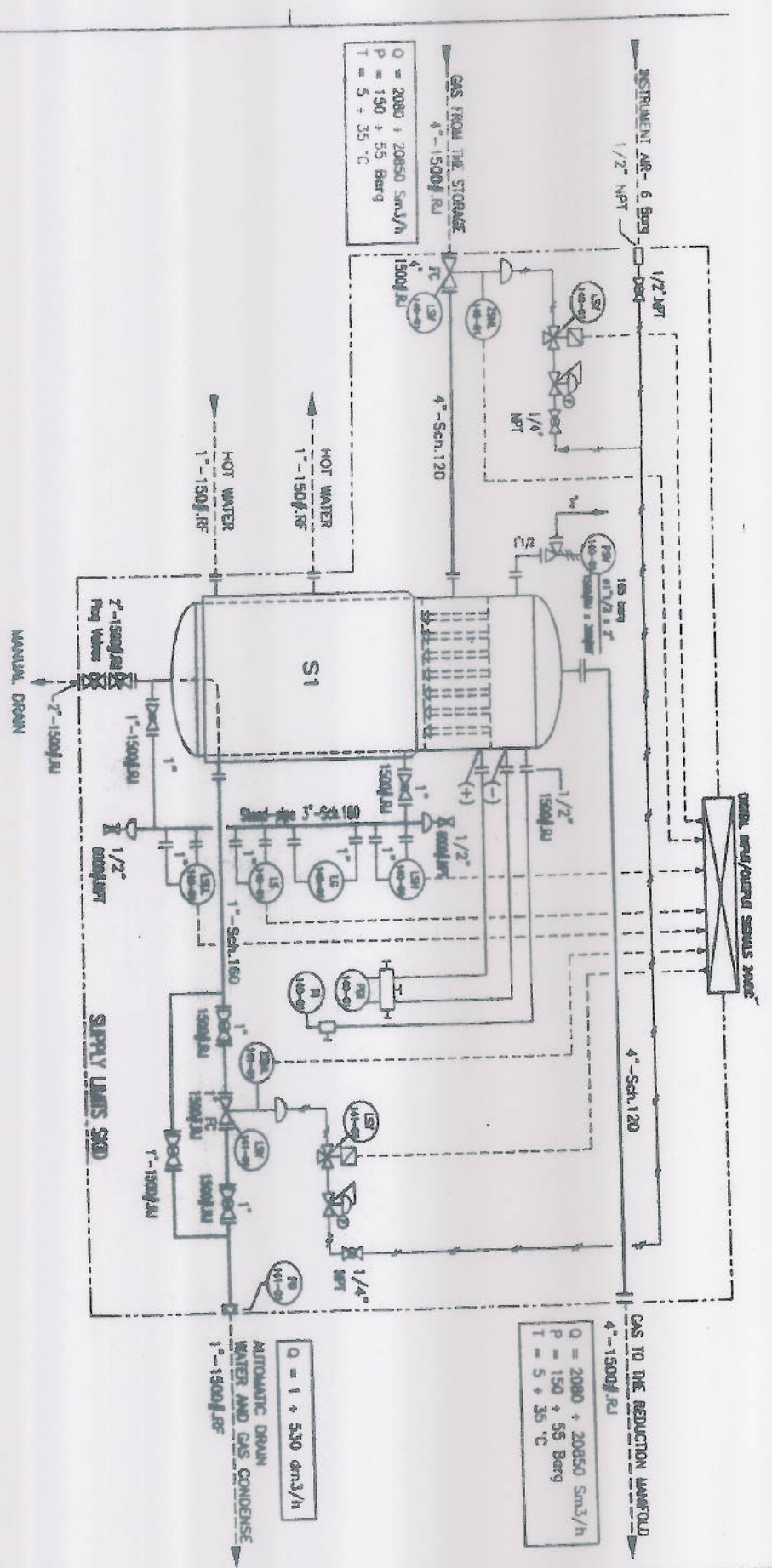
Приложение № 1: Чертеж на FILTER SEPARATOR P&I DIAGRAM.

С уважение,

КИРИЛ ТЕМЕЛКОВ
ИЗПЪЛНИТЕЛЕН ДИРЕКТОР



Приложение 1



NOTE

Rev.	1	2	3	4	5	6	7	8	9	10
Author										
Check										
Design										
Scale										
Material										
Remarks										

REVISIONS

No.	Description	Date
1	Initial design	01.10.2002
2	Design change	07.10.2002

SCALE: 1:1

№. ДИТА	222/1/02
ДАТ	07.10.2002
КОЛ. ЛИСТ	07.10.2002